



BEAUTÉ

Pause café

Corsé ou allongé, l'ami du petit déj s'immisce dans certains jus auxquels il apporte son grain de folie réconfortant. Chaud devant !



Vous la jouez **subtile**

En toile de fond et hyper présent, il y a l'iris et ses inimitables facettes poudrées et florales, chères à la maison Guerlain. Peu à peu, se dégagent d'autres volutes : un fumé de grain de café légèrement brûlé, impeccablement torréfié !

Iris Torréfié, EDP, 75 ml, 205 €, *L'art et la Matière Guerlain.*

Vous aimez **le latte**

Sans sucre ajouté, vanille et café fusionnent ici à la perfection, comme s'ils étaient faits l'un pour l'autre. Un trait de benjoin apporte la juste dose d'exotisme et donne au jus un côté onctueux, très chaleureux sur la peau.

Vanille Café, EDT, 30 ml, 42 €, *Comptoir Sud Pacifique.*



Vous êtes **gourmande**

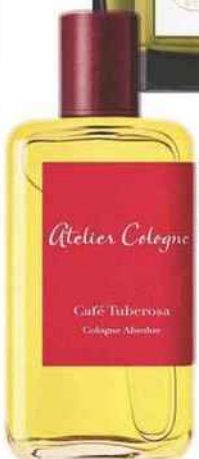
Certaines adorent le café gourmand qui s'accompagne d'une farandole de petits desserts. La note café est ici du genre robuste, avec une légère amertume et quelques notes gustatives, comme le marron glacé ou encore l'orangerette. Délicieux !

Noir Exquis, EDP, 100 ml, 115 €, *L'artisan Parfumeur.*

Vous rêvez **de belles échappées**

Cap vers le Mexique, pays de la tubéreuse et du café ! Façon cocktail, le jus est zesté d'un extrait de bergamote et relevé d'un peu de cardamome verte, aux senteurs astringentes. Pour une saveur rafraîchissante, à porter en splash.

Café Tuberosa, Cologne, 30 ml, 60 €, *Atelier Cologne.*



Vous savez **vous imposer**

Dans sa version (encore) plus intense, les parfumeurs ont pris plaisir à amplifier l'orchestration olfactive originelle de fleurs blanches et de petit noir. Avec une sulfureuse absinthe, qui le rend carrément brûlant.

Black Opium Intense, EDP, 30 ml, 67 €, *Yves Saint Laurent.*



Une matière en or

✓ **Originaire de la région de Kaffa**, en Ethiopie, le caféier est cultivé de l'équateur aux tropiques pour ses fruits convoités. L'arbre donne aussi de superbes fleurs blanches, qui sentent... le jasmin !

✓ **Quelle que soit sa provenance**, sa graine, une fois torréfiée, subit une extraction au gaz carbonique qui délivre un extrait naturel assez fidèle au café fumant. C'est sa note pyrogénée (brûlée) qui exprime sa force.

✓ **Robuste et linéaire**, son côté brut et sec s'allie au masculin dans des boisés ou orientaux. Au féminin, il cultive son côté sombre auprès des fleurs opulentes : rose, jasmin, tubéreuse, fleur d'oranger, ou des notes gourmandes : vanille, cacao...

Réalisation : Jean Luc Suchet

Merci à Pierre-Constantin Guéros, parfumeur chez Symrise.